

Výtěžnost

Správa anglického originálu: The Center

Překlad: Vespera S.r.l.

Správa české verze: Toust group

Specifikum **výtěžnosti** lze nalézt u tří budov v rámci Sim Companies. Konkrétně se jedná o Lom, Důl a Těžní věž. Tento krátký návod vám ukáže konkrétní aspekty týkající se výtěžnosti a také proč je důležité se zabývat vyhledáváním vysoké výtěžnosti.

CO JE TO VÝTĚŽNOST? ▣

Výtěžnost je hodnota, která je přidělena budovám uvedeným výše (Lomy, Doly a Těžní věže) v okamžik jejich výstavby.

Čím vyšší je výtěžnost, tím nižší jsou náklady na jednotku vybraného produkovaného artiklu.

Pro příklad si zvolíme Minerály. Minerály mohou být vytěženy v Dolech.



PRODUCTION CALCULATOR

Building level	—	1	+	Units an hour 86.44
Production speed bonus	—	0%	+	Unit worker cost \$3.19
Administration overhead	—	10%	+	Unit admin cost \$0.32
Abundance	—	70	+	



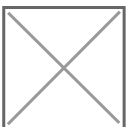
PRODUCTION CALCULATOR

Building level	—	1	+	Units an hour 98.79
Production speed bonus	—	0%	+	Unit worker cost \$2.79
Administration overhead	—	10%	+	Unit admin cost \$0.28
Abundance	—	80	+	



PRODUCTION CALCULATOR

Building level	—	1	+	Units an hour 111.14
Production speed bonus	—	0%	+	Unit worker cost \$2.48
Administration overhead	—	10%	+	Unit admin cost \$0.25
Abundance	—	90	+	



PRODUCTION CALCULATOR

Building level	—	1	+	Units an hour 123.49
Production speed bonus	—	0%	+	Unit worker cost \$2.24
Administration overhead	—	10%	+	Unit admin cost \$0.22
Abundance	—	100	+	

Zde je přehlednější shrnutí:



Assumed 10% Administration Overhead and 0% Production Speed

Abundance	Units an Hour	Unit Worker Cost	Unit Admin Cost	Unit Cost - Inputs	24 hours
70%	86.44	\$ 3.19	\$ 0.32	\$ 3.51	2074.56
80%	98.79	\$ 2.79	\$ 0.28	\$ 3.07	2370.96
90%	111.14	\$ 2.48	\$ 0.25	\$ 2.73	2667.36
100%	123.49	\$ 2.24	\$ 0.22	\$ 2.46	2963.76

Při porovnání 100 % a 70 % výtěžnosti vidíme rozdíl v produkci, a to poměrně markantní. Konkrétně vidíme rozdíl **858,48 jednotek za den a jednotkovou cenu nižší o \$1,11.**

Obecně je doporučováno udržovat a vyhledávat výtěžnosti o hodnotě **95 % a vyšší**. Nejen že při této hodnotě vydrží budovy delší dobu, ale také vám ušetří hromadu peněz.

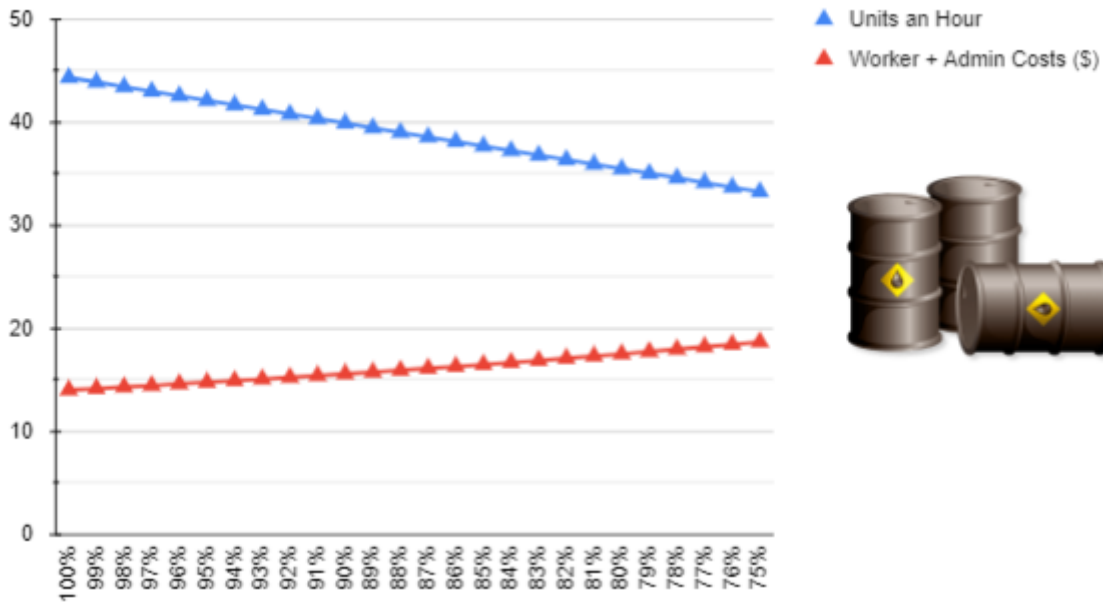
Poznámka: Oněch 95 % je myšleno v kontextu vyhledávání výtěžnosti u nových budov. Neznamená to, že byste měli budovu okamžitě zbourat, jakmile její výtěžnost klesne pod 95 %. Výtěžnost o hodnotě 95 % vám může vydržet reálných 10 měsíců. Během této doby bude budova stárnout a snižovat svou výtěžnost, ale vaše ROI (návrtnost investice = return on investment) bude v zelených číslech, necháte-li budovu degradovat až na 85 %.

Pokud jste novou společností a postavili jste budovu si budovu s výtěžností o hodnotě např. 90 %, můžete si ji ponechat a vylepšit ji na úroveň 2 (při zbourání získáte zpět všechny stavební materiály). Můžete si touto cestou vydělat další peníze a během toho budete vyhledávat nové budovy. Při hledání dobré výtěžnosti nezáleží, na které parcele stavíte. Každou přestavbou získáte nové % výtěžnosti, nezávisle na parcele. Viz sekce *Udělení výtěžnosti* níže nebo [Často kladené otázky](#) (FAQ) #11.

Graf níže zobrazuje pokles vyrobeného množství (modrá linka) v závislosti na klesající výtěžnosti, zatímco mzdy (náklady na zaměstnance + administrativní poplatek za jednotku) stoupají (červená linka; v případě těžní věže na úrovni 1). Předpokladem jsou též 20 % administrativní náklady a 0 % bonus k výrobě.



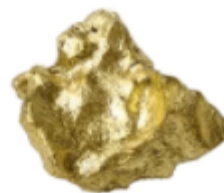
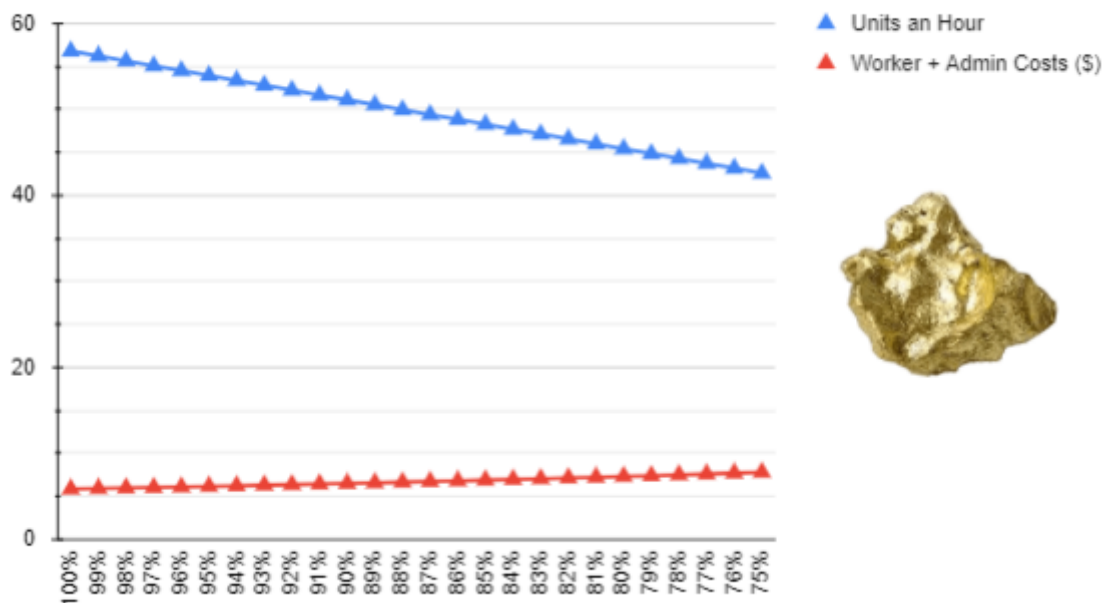
Crude Oil (20% overhead, 0% speed bonus)



Graf níže zobrazuje pokles vyrobeného množství (modrá linka) v závislosti na klesající výtěžnosti, zatímco mzdy (náklady na zaměstnance + administrativní poplatek za jednotku) stoupají (červená linka; v případě dolu na úrovni 1). Předpokladem jsou též 20 % administrativní náklady a 0 % bonus k výrobě.



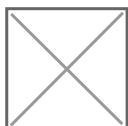
Gold Ore (20% overhead, 0% speed bonus)



UDĚLENÍ VÝTĚŽNOSTI

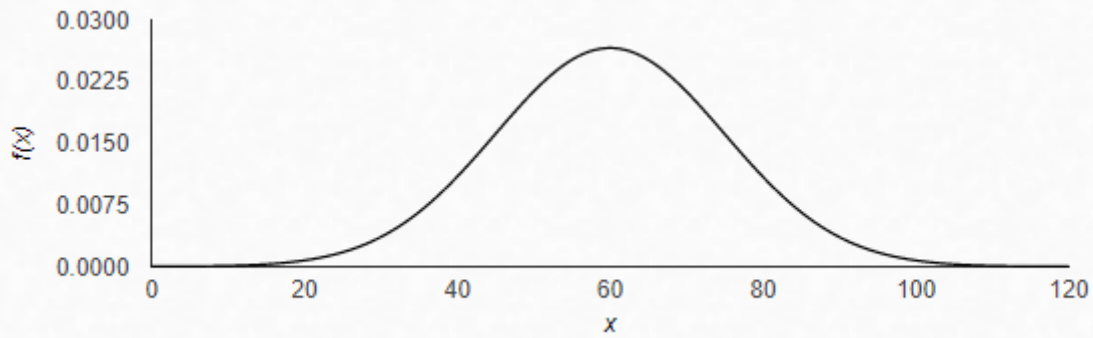
Každé surovině, vyráběné ve výše uvedených budovách, je přidělena vlastní úroveň výtěžnosti za užití Gaussova rozdělení se střední hodnotou 0,6 (60% výtěžnost) a směrodatnou odchylkou 0,15. Výsledné hodnoty nad 1 (což znamená 100 %) jsou poníženy na 1 (100 %) a hodnoty pod 0,1 (10 %) jsou navýšeny na 0,1 (10 %).

$\min(1.0, \max(0.1, \text{gauss}(\mu=0.6, \sigma=0.15)))$



Normal Distribution $X \sim N(\mu, \sigma)$

$\mu =$ $\sigma =$
 $x =$ $P(X > x) =$



Užitečné články ze Sim Companies Times: ▣

[The Art of Prospecting](#) (anglicky)

[The Do's and Don'ts of Mining](#) (anglicky)

Revision #3

Created 21 July 2025 16:31:05 by The Center

Updated 24 July 2025 14:33:39 by The Center